

Medieninformation

Naturpark Lüneburger Heide

Anschrift: Naturparkregion Lüneburger Heide e.V.
Schloßplatz 6
21423 Winsen (Luhe)

Name:
Telefon: 04171 693-139
Fax: 04171 693-99139
E-Mail: info@naturpark-
lueneburger-heide.de

Internet: www.naturpark-lueneburger-heide.de
www.facebook.com/Naturpark.Lueneburger.heide/
www.instagram.com/naturparklueneburgerheide/de

Datum: 15.04.2024

Naturpark Lüneburger Heide ist gewachsen

Namensgeberin der Lüneburger Heide ist nun Teil des Naturparks

Bisher endete er direkt vor den Stadttoren, nun gehört auch die Namensgeberin der Lüneburger Heide dazu: Der Naturpark Lüneburger Heide ist gewachsen. Um genau 1993 Hektar der Lüneburger Ortsteile Rettmer und Häcklingen sowie Teile Oedemes wurde der älteste Naturpark Deutschlands erweitert. Was das für die Bewohnerinnen und Bewohner bedeutet und welche Chancen und Möglichkeiten sich für die Stadt und ihre Ortsteile ergeben, darüber informierte Naturparkgeschäftsführerin Hilke Feddersen im Dietrich-Bonhoeffer-Haus in Rettmer. Gut 40 Bürgerinnen und Bürger waren der Einladung zur Informationsveranstaltung von der Ortsvorsteherin Rettmers, Carmen Bendorf und Häcklingens Ortsvorstehers Wolfgang GÜth gefolgt.

„Wir freuen uns sehr, dass nun die namensgebende Stadt Lüneburg auch Teil unserer Naturparkgemeinschaft ist“, sagt Feddersen. Die Erweiterung des Naturparks Lüneburger Heide zeigt: Die Kooperation über Stadt-, Gemeinde- und Kreisgrenzen hinaus, das Miteinander von unterschiedlichsten Interessensgruppen sowie das Zusammenspiel von regionalen Unternehmen ist ein Erfolgsrezept.

„Naturparke haben die Aufgabe, einzigartige Natur- und Kulturlebensräume zu erhalten und gemeinsam weiter zu entwickeln“, erläutert Feddersen. „Sie machen die Natur in ihrer großen Vielfalt erlebbar und stärken das Bewusstsein für einen sorgsamen Umgang mit der Umwelt. Außerdem fördern Naturparke die nachhaltige Entwicklung, stärken regionale Wirtschaftskreisläufe und bieten und koordinieren Bildungsangebote.“



Mitglieder des geschäftsführenden Vorstandes:

Vorsitzender Olaf Muus, Samtgemeinde Hanstedt
stellv. Vorsitzende Anke von Fintel, Landkreis Heidekreis
stellv. Vorsitzende Inga Masemann, Landkreis Lüneburg

Steuer Nr. Finanzamt Winsen (Luhe): 50/270/04229

Bankverbindungen:

Sparkasse Harburg-Buxtehude
IBAN DE26 2075 0000 0060 1003 36 | BIC NOLADE21HAM

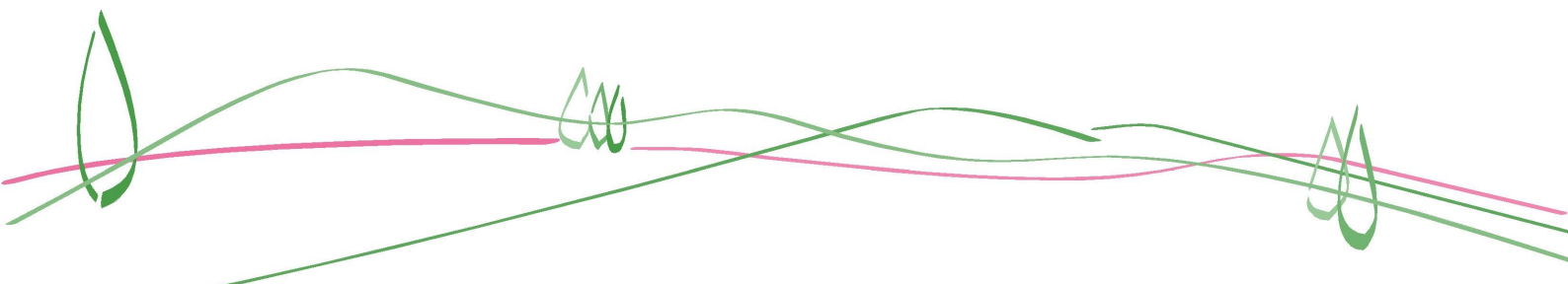
Volksbank Lüneburger Heide eG
IBAN DE23 2406 0300 2802 2823 00 | BIC GENODEF1NBU

Dabei sind alle eingeladen sich zu beteiligen – und das gilt jetzt gerade auch für die Lüneburger, insbesondere der neuen Naturpark-Ortsteile: Einwohnerinnen und Einwohner, Vereine oder Verbände und natürlich die Stadtverwaltung mit ihren Ortsteilen können die Naturparkregion aktiv mitzugestalten. Dabei steht ihnen der Verein Naturparkregion zur Seite. Der Verein engagiert sich in den Bereichen Naturschutz und Landschaftspflege, dem naturverträglichen Tourismus, der Bildung für nachhaltige Entwicklung und der Regionalentwicklung. In diesen Bereichen unterstützt der Naturparkverein Akteure bei ihren Projekten und entwickelt gemeinsam ihnen Maßnahmen. Das Netzwerk im Naturpark zeichnet sich zudem durch die Dialoge und „Runden Tische der Region“ aus, um über Themen oder Herausforderungen zu beraten, Konflikte zu lösen oder um neue Ideen zu kreieren. Die Gäste des Infoabends und alle Interessierten der Naturparkregion wurden herzlich eingeladen mitzumachen: „Der Naturpark Lüneburger Heide ist nur das, was wir gemeinsam aus ihm machen“, betont Feddersen. Für die Region stehen dabei auch eine Vielzahl von Fördermöglichkeiten zur Verfügung.

„Für die neuen Teile des Naturparks gibt es allerdings einen kleinen Wermutstropfen“, sagt Feddersen. „Sie sind nicht Teil der LEADER-Region und können daher nicht von den EU-Mitteln des LEADER-Programms profitieren“. Das aktuelle LEADER Programm läuft noch bis 2027. Eine Anpassung der LEADER Kulisse ist erst in der kommenden EU-Förderperiode möglich.

Über den Naturpark Lüneburger Heide

Der Naturpark Lüneburger Heide ist Modellregion für nachhaltige Entwicklung und wird durch einen gemeinnützigen Verein getragen, in dem sich die drei Landkreise Harburg, Heidekreis und Lüneburg sowie alle Kommunen im Städtedreieck Lüneburg, Soltau und Buchholz engagieren. Die Aufgaben des Naturparks Lüneburger Heide reichen von der Förderung von Maßnahmen zur nachhaltigen, naturgebundenen Erholung über die regionale Wertschöpfung bis zur Stärkung der Bildungsarbeit für nachhaltige Entwicklung und Aktionen zur Pflege der Kulturlandschaft. Mit einem großen Netzwerk aus vielen Partnerinnen und Partnern setzt der Naturpark seine Aufgaben um. Weitere Infos zum Naturpark Lüneburger Heide, seinen Aufgaben und Angeboten finden Sie auf der Internetseite www.naturpark-lueneburger-heide.de.

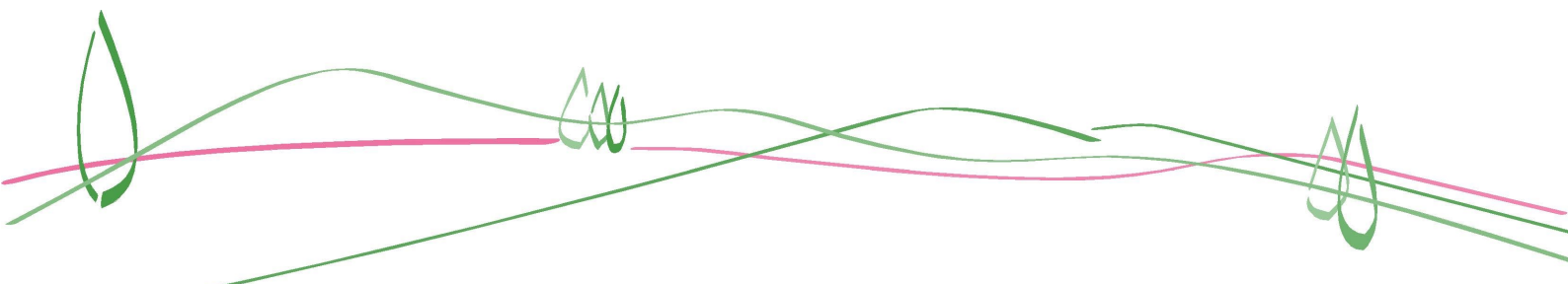


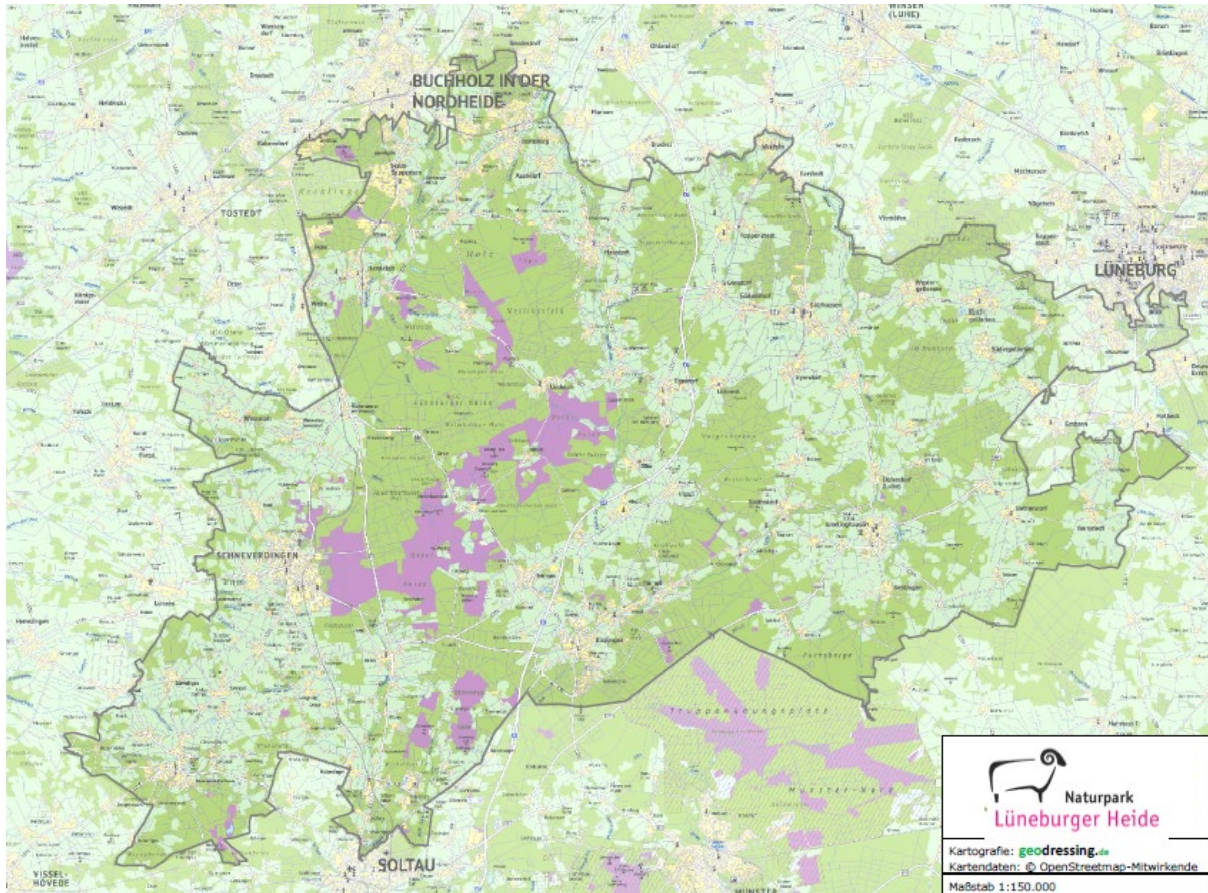
Fotos



© Naturpark Lüneburger Heide

Von links: Wolfgang Güth Ortsvorsteher Häcklingen, Carmen Bendorf Orstvorsteherin Rettmer, Hilke Feddersen Geschäftsführerin Naturpark Lüneburger Heide, Annika Drews Shambroom Naturpark Lüneburger Heide, Constanze Keuter Stadt Lüneburg, Grünplanung





© Naturpark Lüneburger Heide Stand Jan. 2024

